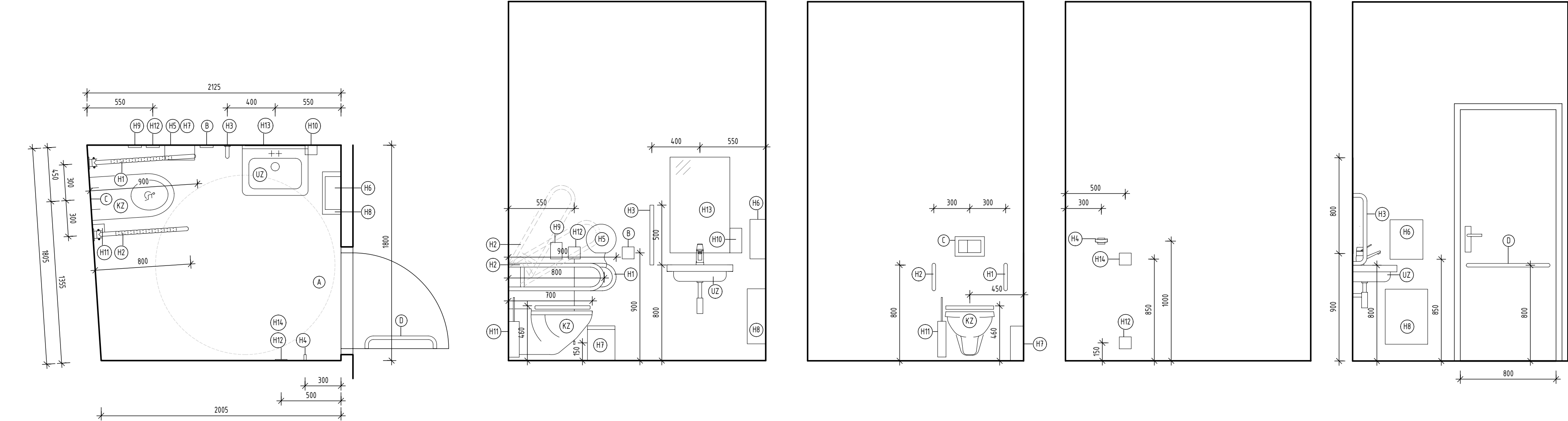


BEZBARÉROVÉ ŘEŠENÍ

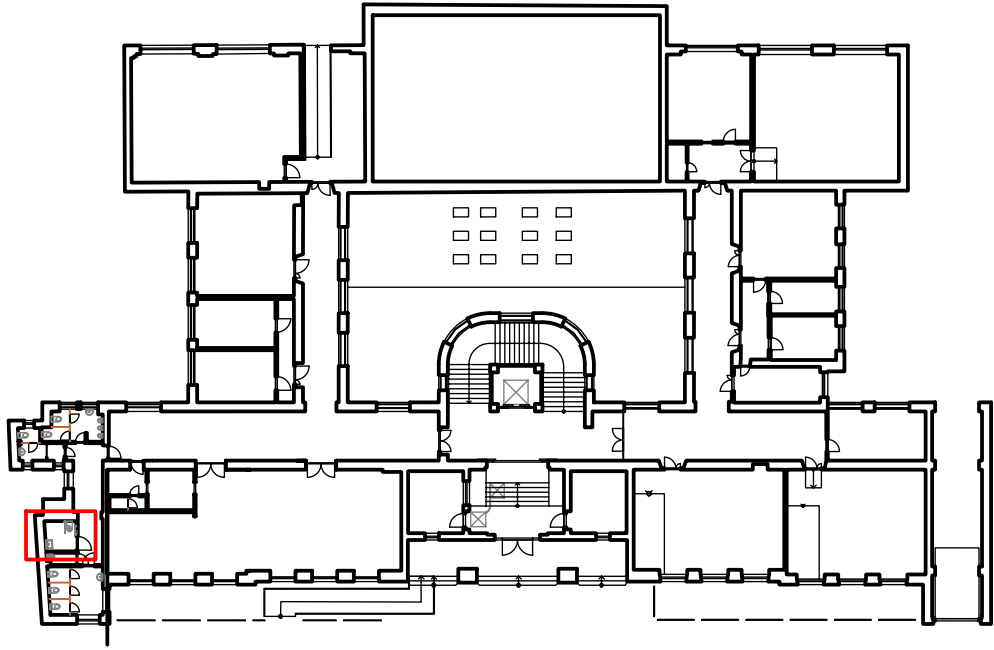


VYBAVENÍ BEZBARIÉROVÉHO WC:

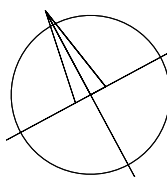
- VZOROVÉ ŘEŠENÍ PRO BEZBARIÉROVÉ WC KABINY
- ŠÍŘKA VSTUPU 800 mm, DVEŘE JSOU OTEVÍRÁNY VEN A JSOU VYBAVENY Z VNITŘNÍ STRANY VODOROVNÝM MADLEM, TYČ NEREZOVÁ Ø 30 mm, VE VÝŠCE 800 mm NAD PODLAHOU, DVEŘE MAJÍ ZÁMEK ODJISTITELNÝ ZVENKU
- ZÁCHODOVÁ MÍSA OSAZENÁ V OSOVÉ VZDÁLENOSTI 450 mm OD BOČNÍ STĚNY, VZDÁLENOST MEZI ČELEM ZÁCHODOVÉ MÍSY A ZADNÍ STĚNOU KABINY JE 700 mm, VÝŠKOVÉ OSAZENÍ ZÁCHODOVÉ MÍSY JE 460 mm NAD PODLAHOU
- PEVNÉ MADLO, SKLOPNÉ MADLO - OSOVÁ VZDÁLENOST 600 mm, VE VÝŠCE 800 mm, SKLOPNÉ MADLO PŘESAHUJE ZÁCHODOVOU MÍSU O 100 mm, PEVNÉ MADLO PŘESAHUJE ZÁCHODOVOU MÍSU O 200 mm
- OVLADAČ SIGNALIZAČNÍHO SYSTÉMU NOUZOVÉHO VOLÁNÍ - V DOSAHU ZÁCHODOVÉ MÍSY VE VÝŠCE 600-1200 mm NAD PODLAHOU A TAKÉ V DOSAHU Z PODLAHY VE VÝŠCE 150 mm NAD PODLAHOU, STISKEM TLAČÍTKA DOCHÁZÍ K AKTIVACI ALARMU VYDÁVÁJÍCÍHO OPTICKOU A ZVUKOVOU SIGNALIZACÍ. VOLÁNÍ OSOBY JE INDIKOVÁNO ALARMEM NA VNĚJŠÍ STRANĚ ZÁCHODOVÉ KABINY NAD DVEŘMI A NAD DVEŘMI DO HLAVNÍ CHODBY. TLAČÍTKO PRO ZRUŠENÍ ALARMU JE SITUOVÁNO VEDLE DVEŘÍ V ZÁCHODOVÉ KABINĚ.
- ZÁCHODOVÝ SPLACHOVÁČ - UMÍSTĚNÍ OVLÁDÁNÍ NA STRANĚ, ZE KTERÉ JE VOLNÝ PŘÍSTUP K ZÁCHODOVÉ MÍSE, NEJVÝŠE 800 mm NAD PODLAHOU
- DRŽÁK NA TOALETNÍ PAPIR - UMÍSTĚNÍ POD PEVNÝM MADLEM VE VÝŠCE 600-700 mm NAD PODLAHOU
- TOALETNÍ ZÁCHODOVÝ KARTÁČ - UMÍSTĚNÍ POD SKLOPNÝM MADLEM VE VÝŠCE 600-700 mm NAD PODLAHOU
- DALŠÍ VYBAVENÍ - ZÁSOBNÍK NA TEKUTÉ MÝDLO, OSOUEČ RUKOU, HÁČEK NA ODĚVY UMÍSTĚNÝ VE VÝŠCE max. 1200 mm NAD PODLAHOU, ODPADKOVÝ KOŠ
- UMYVADLO, OPATŘENO STOJÁNKOVOU BATERÍ S PÁKOVÝM OVLÁDÁNÍM, UMOŽNÍ PODJEZD PRO OSOBU NA VOZÍKU, HORNÍ HRANA JE VE VÝŠCE 800 mm
- VEDLE UMYVADLA JE UMÍSTĚNO SVISLÉ MADLO DÉLKY 500 mm
- NAD UMYVADLEM JE OSAŽENO ZRCADLO - SPODNÍ HRANA VE VÝŠI max. 900 mm NAD PODLAHOU

LEGENDA ZNAČENÍ

- (H1) PEVNÉ MADLO
- (H2) SKLOPNÉ MADLO
- (H3) NÁSTĚNNÉ SVISLÉ MADLO U UMYVADLA
- (H4) HÁČEK NA ODĚV
- (H5) DRŽÁK TOALETNÍHO PAPIRU
- (H6) OSOUEČ RUKOU
- (H7) ODPADKOVÝ KOŠ S VÍKEM 5l
- (H8) ODPADKOVÝ KOŠ BEZ VÍKA
- (H9) ZÁSOBNÍK HYGIENICKÝCH SÁČKŮ
- (H10) ZÁSOBNÍK TEKUTÉHO MÝDLA
- (H11) WC ŠTĚTKA
- (H12) OVLADAČ SIGNALIZAČNÍHO SYSTÉMU NOUZOVÉHO VOLÁNÍ
- (H13) ZRCADLO
- (H14) VYPÍNAČ
- (UZ) UMYVADLO ZDRAVOTNÍ
- (KZ) ZÁVĚSNÝ KLOZET ZDRAVOTNÍ URČENÝ PRO VOZÍČKÁŘE
- (A) MANIPULAČNÍ PLOCHA Ø 1 500 mm
- (B) ODDÁLENÉ SPLACHOVÁNÍ
- (C) OVLÁDÁNÍ SPLACHOVACÍHO ZAŘÍZENÍ
- (D) MADLO NA DVEŘÍCH



POZNÁMKA:
PŘED ZAHAJENÍM STAVEBNÍCH PRACÍ NUTNO PŘEDEM ZKONTROLOVAT VŠECHNY MÍRY A OVĚŘIT S PROJEKTOVOU DOKUMENTACÍ.



±0,000 = PODLAHA 1.PP
SOUŘADNICOVÝ SYSTÉM: JTSK
VÝŠKOVÝ SYSTÉM: B.p.v.

ZMĚNY	c	DATUM	PODPIS	
	b			
	a			

INVESTOR:		Masarykova univerzita		Masarykova univerzita	
				Žerotínovo nám. 617/9, 601 77 Brno	
				tel.: +420 549 481 011	
				e-mail: info@muni.cz	

PROJEKTANT:			TECHNICO architects & engineers	TECHNICO Opava s.r.o. Hradecká 1576/51 746 01 Opava tel: 553 760 970 info@technico.cz
ZODP. PROJEKTANT:	Ing. Matěj KUDLÍK			
VYPRACOVAL:	Ing. Klára MOTYČKOVÁ			
KONTROLOVAL:			Ing. Martin ULICHNÝ	

ČÁST DOKUMENTACE:	
D.1.1. ARCHITEKTONICKO-STAVEBNÍ ŘEŠENÍ	

MU - stavební úpravy v objektu PdF, Poříčí 31 - projektant Rekonstrukce hygienického zařízení 1.PP-5.NP	FORMÁT	8xA4
	DATUM	11/2020
	STUPEŇ	DPS
	ZAKÁZKOVÉ ČÍSLO	TO-568-DPS
	MĚRITKO:	ČÍSLO VÝKRESU:
K.ú. Staré Brno, parc.č. 1626		1 : 50
BEZBARIÉROVÉ ŘEŠENÍ		02-D.1.1.c.05.